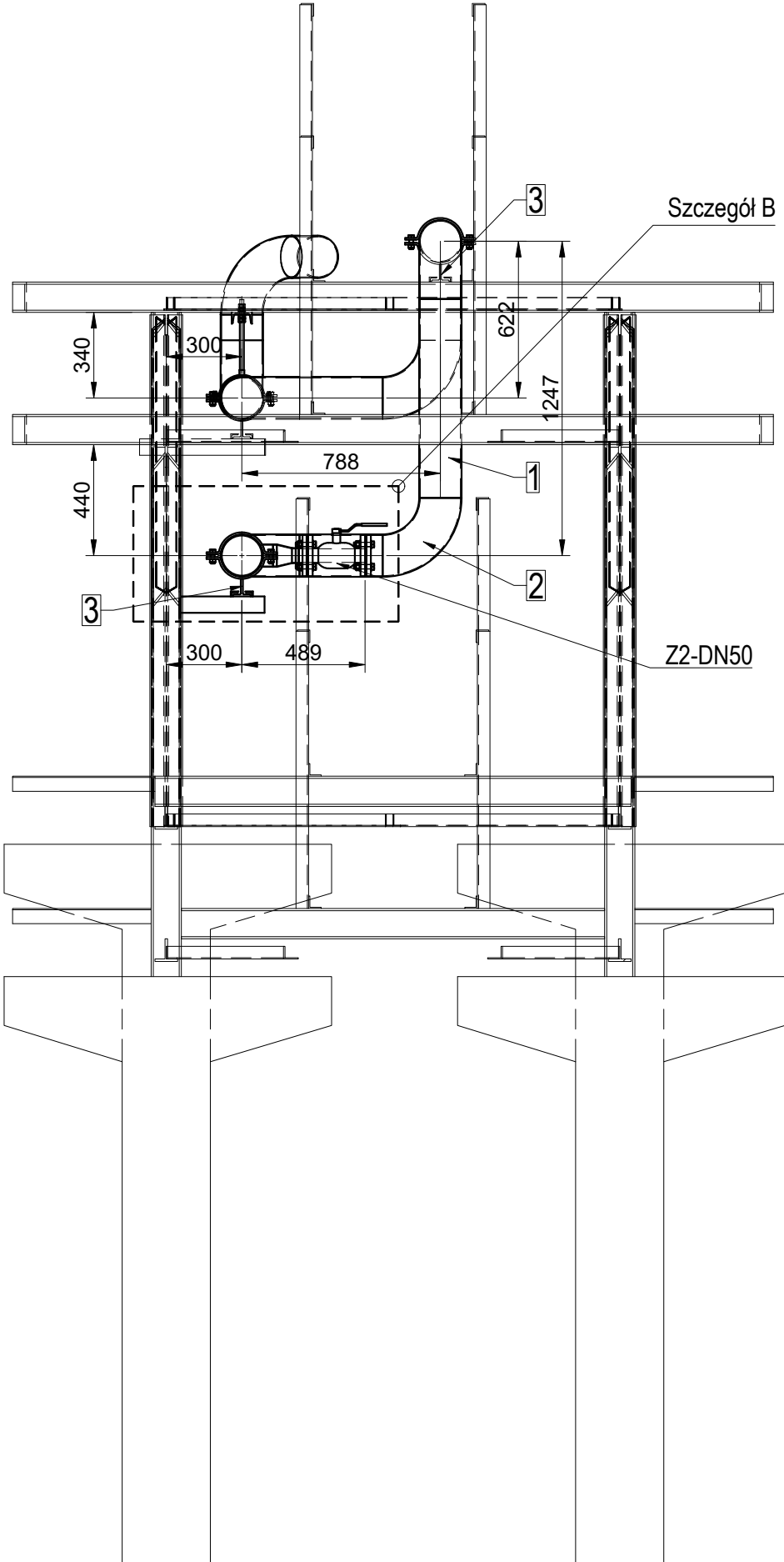
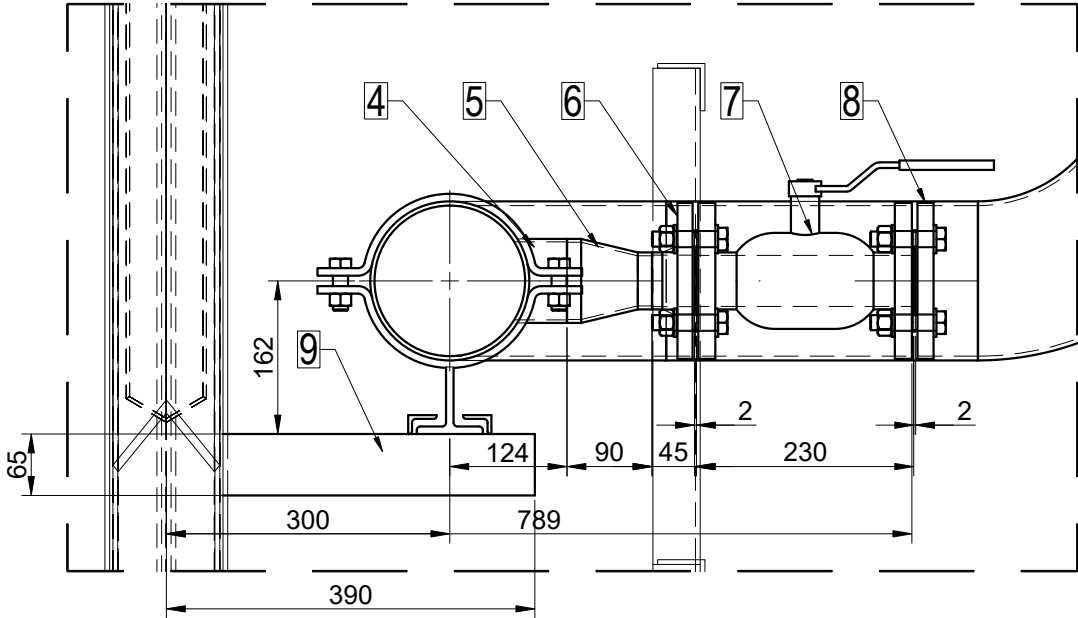


F-F
1:25



Szczegół B
1:8



- OBJAŚNIENIA:
- 1. Rura stalowa 168,3x4,5 mm, stal P265GH.
 - 2. Łuk stalowy 168,3x4,5 mm, 3d, 90°, wd DIN 2605-1, stal P265GH.
 - 3. Podpora rurowa przesuwna do rur DN150 wg rys. STM-P-30.
 - 4. Trójnik redukcyjny bez szwu 168,3x4,5/88,9x3,2 mm, wg DIN 2615-1, P265GH.
 - 5. Redukcja symetryczna 88,9x3,2/60,3x2,9 mm wg DIN 2616, P265GH.
 - 6. Kołnierz stalowy DN50 PN16, typ 11 B1 wg EN 1092-1, P265GH.
 - 7. Zawór kulowy kołnierzowy DN50 PN 16 Broen typ BBM 15001.
 - 8. Kołnierz stalowy zaślepiający DN50 PN16 typ 05 B1 wg EN 1092-1, P265GH.
 - 9. Ceownik C65, dł. 330 mm.

-	-	-				
REWIZJA:	DATA:	OPIS REWIZJI:				
INWESTOR:	<div><div><div>GRUPA</div><div>pcc</div><div>ROKITA</div></div></div> <div>JEDNOSTKA PROJEKTOWA: <div><div><div>AMT INWEST-PROJEKT</div></div><div>PPI "AMT Inwest-Projekt" s.c.</div><div>Maciej Szachowski, Anna Twaróg-Kulińska ul. Wilcza 27/4, 56-120 Brzeg Dolny tel. 664-568-943, 692-028-504 e-mail: amtinwestprojekt@gmail.com</div></div></div>					
TYTUŁ OPRACOWANIA:	Projekt wykonawczy wymiany starych rurociągów azotu na nowy DN150 biegnący po istniejących estakadach. Etap V. Odcinek od bud. G-12 do U-3.					
OBIEKT:	Ogólnozakładowa sieć azotu, nr działek: 20/305, 20/512,20/139, 20/456, 20/355, 20/467, 20/468, 20/98, 20/663, 20/668, 20/472, 20/473, 20/159, 20/650					
STADIUM:	Projekt wykonawczy	BRANŻA: MECHANICZNA				
NAZWA RYSUNKU:	Przekrój F-F	SKALA: 1:25				
	IMIĘ I NAZWISKO:	NR upraw.	DATA:	PODPIS:	FORMAT:	ARKUSZ / ARKUSZY:
OPRACOWUJĄCY:	Maciej Szachowski		20.01.2024		A3	6/14
PROJEKTANT:	Maciej Szachowski		20.01.2024		NR RYSUNKU: 5604-08.03-423	
PROJEKTANT	Anna Twaróg-Kulińska	8/DOŚ/06	20.01.2024			